

Výkonnostní parametry

Jmenovitá nosnost	6 000 kg pro těžiště v 600 mm
Max. výška zvedání (s plně vysunutými stabilizátory)	35 m
Nosnost při max. výšce (s plně vysunutými stabilizátory)	3000 kg
Rotace věže	360° (kontinuální)
Max. rychlost	40.0 km/h

Stabilizátory

Typ	Teleskopické nůžky
Stabilizační systém	Detekce tlaku působícího na terén. Automatické vyrovnávání. Zvedací kapacita přizpůsobená poměrně k vysunutí stabilizátorů

Hmotnosti

Hmotnost (bez nákladu)	24000 kg
------------------------	----------

Motor

Výrobce/model	Volvo TAD 582 VE
Soulad	Stage V
Jmenovitý výkon (ISO 14396)	175 kW (238 hp) @ 2,300 rpm
Maximální krouticí moment	925 Nm @ 1,380 rpm
Počet válců	4.0
Zdvihový objem	5.13 L

Hydraulický systém

Typ čerpadla	Čerpadlo se snímáním zatížení
Výkon čerpadla	124.00 L/min
Nastavení tlaku pojistného ventilu	350.00 bar
Řídicí ventil (výložník a věž)	Elektrický proporcionální se sdílením průtoku

Hnací systém

Převodovka	Hydrostatická s elektronickou regulací / pohon všech 4 kol
Hlavní pohon	Elektronicky řízené čerpadlo s proměnným zdvihovým objemem / Motor s proměnným zdvihovým objemem. 2 rychlostní převodovka

Pojezd

Standardní pneumatiky	445/65 R22,5
Tažná síla	152.00 kN
Stoupavost	65.00 %

Nápravy a brzdy

Typ nápravy	Nápravy v olejové lázni s planetovými převody
Zadní náprava	Výkyv a řízení s hydraulickým zajištěním
Přední náprava	Výkyv a řízení s vyrovnáváním +/-8°
Provozní brzda	Hydraulicky ovládané smáčené vícekotoučové brzdy na všech nápravách
Parkovací brzda	Hydraulické s negativní akcí

Řízení

Režimy řízení	3 režimy řízení s poloautomatickým vyrovnáním kol. Pohon 2 kol / pohon všech 4 kol / krabí chod
Vnější poloměr otáčení (s vidlemi)	4 m

Množství provozních náplní

Palivová nádrž	270.00 L
AdBlue	40.00 L
Nádrž hydraulického oleje	195.00 L

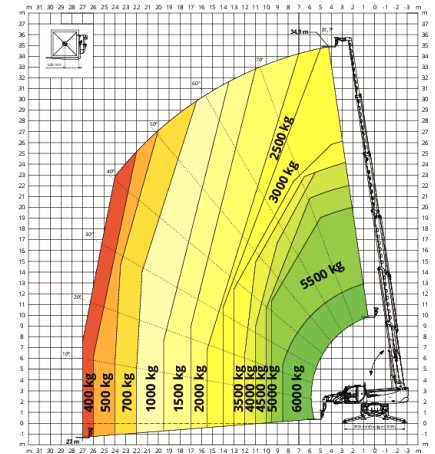
Environmentální

Úroveň hluku na místě obsluhy (LpA) (EN 12053)	72 dB(A)
Hladina akustického tlaku (LWA)	108 dB(A)
Vibrace celého těla (ISO 2631-1):	0.58 ms ⁻²
Vibrace působící na ruce a paže (ISO 5349-1)	0.85 ms ⁻²

Normy

Soulad s normami	EN 1459-2: Otočné vozíky. EN 13000: Hydraulické jeřáby. EN 280: Pojízdné zdvihací pracovní plošiny. Kabina FOPS/ROPS. EU 2016/1628: Emise z motorů
------------------	--

Tabulka zatížení

 360° LOAD CHART
ON FULLY EXTENDED STABILIZERS

Rozměry – mm
