

Výkonnostní parametry

Jmenovitá nosnost	4 999 kg pro těžiště 500 mm
Max. výška zvedání (s plně vysunutými stabilizátory)	21 m
Nosnost při max. výšce (s plně vysunutými stabilizátory)	2500 kg
Rotace věže	360° (kontinuální)
Max. rychlost	40.0 km/h

Stabilizátory

Typ	Otočné stabilizátory
Stabilizační systém	Detekce tlaku působícího na terén. Automatické vyrovnávání.

Hmotnosti

Hmotnost (bez nákladu)	15900 kg
------------------------	----------

Motor

Výrobce/model	DEUTZ TCD 3.6 L4
Soulad	Stage V
Jmenovitý výkon (ISO 14396)	100 kW (134 hp) @ 2,200 rpm
Maximální krouticí moment	500 Nm @ 1,600 rpm
Počet válců	4.0
Zdvihový objem	3.60 L

Hydraulický systém

Typ čerpadla	Čerpadlo se snímáním zatížení
Výkon čerpadla	105.00 L/min
Nastavení tlaku pojistného ventilu	350.00 bar
Řídicí ventil (výložník a věž)	Elektrický proporcionální se sdílením průtoků

Hnací systém

Převodovka	Hydrostatická s elektronickou regulací / pohon všech 4 kol
Hlavní pohon	Elektronicky řízené čerpadlo s proměnným zdvihovým objemem Motor s proměnným zdvihovým objemem. Zrychlostní převodovka

Pojezd

Standardní pneumatiky	445/65 R22,5
Tažná síla	72.00 kN
Stoupavost	45.00 %

Nápravy a brzdy

Typ nápravy	Nápravy v olejové lázni s planetovými převody
Zadní náprava	Výkyv a řízení s hydraulickým zajištěním
Přední náprava	Výkyv a řízení s vyrovnáváním +/-8°
Provozní brzda	Hydraulicky ovládané smáčené vícekotoučové brzdy na všech nápravách
Parkovací brzda	Hydraulické s negativní akcí

Řízení

Režimy řízení	3 režimy řízení s poloautomatickým vyrovnáním kol. Pohon 2 kol / pohon všech 4 kol / krabí chod
Vnější poloměr otáčení (s vidlemi)	4 m

Množství provozních náplní

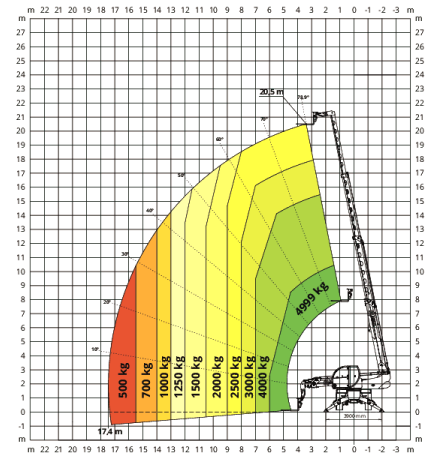
Palivová nádrž	175.00 L
AdBlue	10.00 L
Nádrž hydraulického oleje	165.00 L

Environmentální

Úroveň hluku na místě obsluhy (LpA) (EN 12053)	72 dB(A)
Hladina akustického tlaku (LWA)	106 dB(A)
Vibrace celého těla (ISO 2631-1):	0.49 ms ⁻²
Vibrace působící na ruce a paže (ISO 5349-1)	0.57 ms ⁻²

Normy

Soulad s normami	EN 1459-2: Otočné vozíky. EN 13000: Hydraulické jeřáby. EN 280: Pojízdné zdvihací pracovní plošiny. Kabina FOPS/ROPS. EU 2016/1628: Emise z motorů
------------------	---

Tabulka zatížení
360° LOAD CHART
ON FULLY EXTENDED STABILIZERS

Rozměry – mm
